

Válvulas / Adaptadores Storz



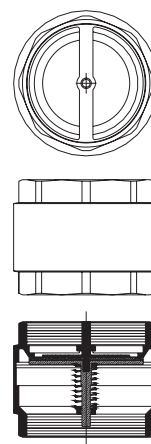
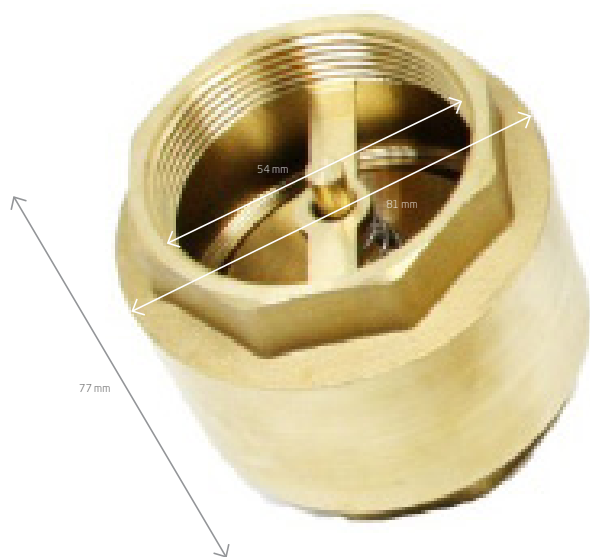
previTOP®

PREVITOP - Comércio e Serviços Unipessoal, Lda
www.previtop.pt



Empresa registada na ANPC com nº 500

Válvulas de Retenção de Mola



Caso pretenda uma cópia do desenho em CAD consulte o site www.previtop.pt. Registe-se gratuitamente e faça o download.

Referência	Medida (polegadas)	Dimensões (mm) A x d x D
16.6-2	2"	77 x 54 x 81
16.6-25	2"½	93 x 68 x 104
16.6-3	3	97 x 78 x 111
16.6-4	4	110 x 100 x 140

CARATERÍSTICAS DA VÁLVULA

- » Corpo em latão.
- » Rosca Fêmea na entrada.
- » Rosca Fêmea na saída.
- » Veio em latão.
- » Discos de apoio da membrana em latão.
- » Membrana em NBR.
- » Mola.

INCLUI

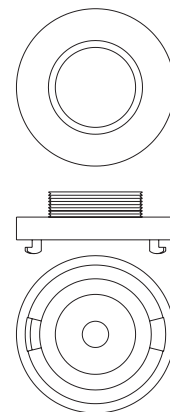
- » Válvula de Retenção de Mola PN 16-10-8.
- » Rosca gás, ISSO 228/1.
- » Temperatura máxima 80° C.

NOTA

- » É uma válvula unidireccional, permite o escoamento da água somente num sentido. Deve ser instalada de modo a que a membrana se desloque no sentido do fluxo. Esse mesmo sentido está indicado por uma seta gravada no corpo da válvula.
- » Esta válvula pode ser instalada quer na vertical quer na horizontal.
- » As encomendas devem ser realizadas pela referência + dimensão.

STORZ Macho

ADAPTADOR À REDE DE INCÊNDIO



Caso pretenda uma cópia do desenho em CAD consulte o site www.previtop.pt. Registe-se gratuitamente e faça o download.

Referência	Tamanho	Dimensões (mm) A x d x D
19.5.1.1	D 25	1"
19.5.2.1	RB C 52	45
19.5.3.1	C 52	1"½
19.5.4.1	C 52	2"
19.5.5.1	C 52	2"½
19.5.6.1	B 75	1"½
19.5.7.1	B 75	2"
19.5.8.1	B 75	2"½
19.5.9.1	B 75	3"



Aplicação a rede de incêndios como adaptador.

CARATERÍSTICAS DO STORZ

- » Adaptador de ligação a mangueira de incêndio.
- » Corpo do storz em Alumínio
- » Rosca macho.
- » Vedante em borracha

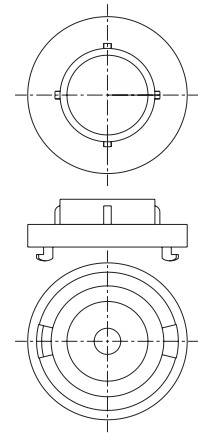
NOTA

- » As encomendas devem ser realizadas pela referência.

Opções	Acessórios
	Tampão: D 25, C 52 e B 75

STORZ Fêmea

ADAPTADOR À REDE DE INCÊNDIO



Caso pretenda uma cópia do desenho em CAD consulte o site www.previtop.pt. Registe-se gratuitamente e faça o download.

Referência	Tamanho	Dimensões (mm) A x d x D
19.5.1	D 25	1"
19.5.2	RB C 52	45
19.5.3	C 52	1"½
19.5.4	C 52	2"
19.5.5	C 52	2"½
19.5.6	B 75	1"½
19.5.7	B 75	2"
19.5.8	B 75	2"½
19.5.9	B 75	3"



Aplicação a rede de incêndios como adaptador.

CARATERÍSTICAS DO STORZ

- » Adaptador de ligação a mangueira de incêndio.
- » Corpo do Storz em Alumínio
- » Rosca fêmea.
- » Vedante em borracha

NOTA

- » As encomendas devem ser realizadas pela referência.

Opções	Acessórios
	Tampão: D 25, C 52 e B 75