

Bocas de Incêndio



previtop[®]

PREVITOP - Comércio e Serviços Unipessoal, Lda
www.previtop.pt



Empresa registada na ANPC com n° 500

Boca de Incêndio Tipo Lusalite

Montagem ENCASTRADA ou SALIENTE



Referência

16.2P

CARACTERÍSTICAS DA BOCA DE INCÊNDIO TIPO LUSALITE COM DADO 1" ½

- » Corpo em latão.
- » Vedante em borracha.
- » Entrada rosca gás \varnothing 1" ½.
- » Saída rosca SI 45mm.
- » Origem Portugal.

NOTAS

- » As encomendas devem ser realizadas pela referência + dimensão.
- » Deverão ser embutidas em caixa própria e estar devidamente protegidas e sinalizadas.



Válvula Candeia



Referência
16.3 45
16.3 45F
16.3 45FT

CARACTERÍSTICAS DA VÁLVULA CANDEIA OU GLOBO 2"x45MM

- » Corpo em latão.
- » Vedante em borracha.
- » Volante em alumínio pré fundido, lacado.
- » Entrada rosca gás 2".
- » Saída rosca de 45mm.
- » Origem Portugal.

NOTA

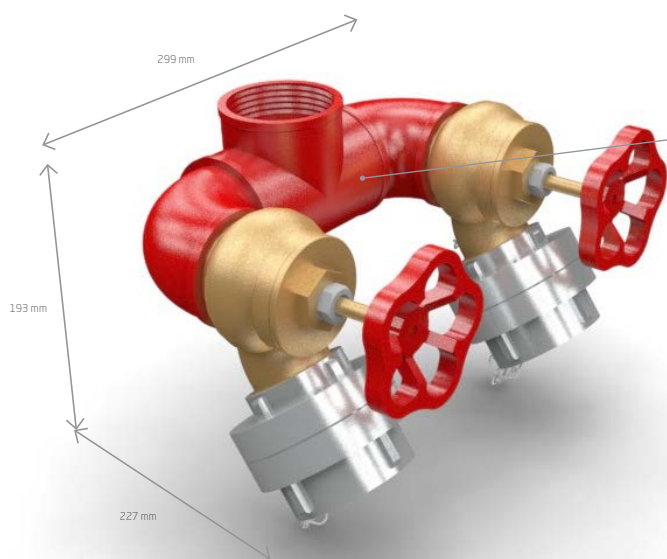
- » Válvula para acoplamento nas Bocas de Incêndio.
- » As encomendas devem ser realizadas pela referência + dimensão.



Opções	Acessórios
	Flange storz C52 Tampão storz C52

F - Flange Storz C52. **FT** - Flange + Tampão C52.

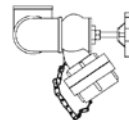
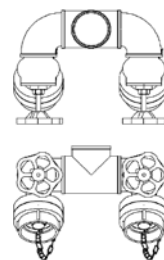
Tomada Dupla de Água



Pintura poliéster
RAL 3000
com 70 µm



Latão



Caso pretenda uma cópia do desenho em CAD consulte o site www.previtop.pt. Registe-se gratuitamente e faça o download.

Referência	Dimensões (mm) H x L x P
16.3.2-45FT	193 x 299 x 270

CARATERÍSTICAS DA TOMADA DUPLA

- » Composta por duas válvulas candeia ou globo em latão 2"x45 mm.
- » Volante em alumínio com sentido de abertura.
- » Entrada de água a 2" em acessórios de latão.
- » Duas saídas com storz C52 em alumínio ou outro tipo de adaptador.
- » Flange e tampão C52.
- » Pintura dos acessórios em poliester 70 µm / Ral 3000.
- » Os armários indicados para abrigo estão referenciados no quadro das opções

CARACTERÍSTICAS DOS ARMÁRIOS

- » Armário em chapa zincor 0,80 ou 1,00 mm.
- » Pintura poliéster 70 µm / Ral 3000.
- » Furos para fixação.
- » Abertura das portas a 180 °.

NOTA

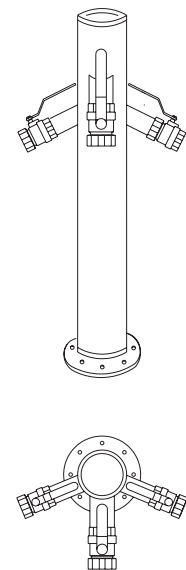
- » O armário pode ser utilizado de forma SALIENTE ou ENCASTRADA.
- » As encomendas devem ser realizadas pela referência+dimensão.



Opções	Armário ref. ^a	Cor do Armário
	14.1H 14.2H 14.4	Ref. RAL: (cor à escolha)

Hidrantes

Montagem FIXA no PAVIMENTO



Caso pretenda uma cópia do desenho em CAD consulte o site www.previtop.pt. Registe-se gratuitamente e faça o download.

Referência	Dimensões (mm) A x L	Peso (Kg)
16.5	1000 x 140	25kg
16.5V		
16.5VS		

CARATERÍSTICAS DO HIDRANTE DE 4"

- » Corpo do hidrante em ferro.
- » Acabamento em pintura poliéster a 70 µm em RAL 3000.
- » Bocas de saída com inclinação situadas no tronco do hidrante.
- » Uniões/flanges para acoplamento de mangueiras.
- » Acionamento de abertura manual.

INCLUI

- » Três saídas de água.
- » Duas saídas com válvulas macho esférico de 2", flanges e tampões storz C52.
- » Uma saída com válvula macho esférico de 2" 1/2", flange e tampão storz B75.

NOTAS

- » Válvula e Storz opcionais.
- » As encomendas devem ser realizadas pela referência + dimensão.

Opções	Hidrante em Inox	Acessórios
		inox A 304
	Storz	inox A 430
	Válvula	inox A 316

V – Válvula. **S** – Storz.